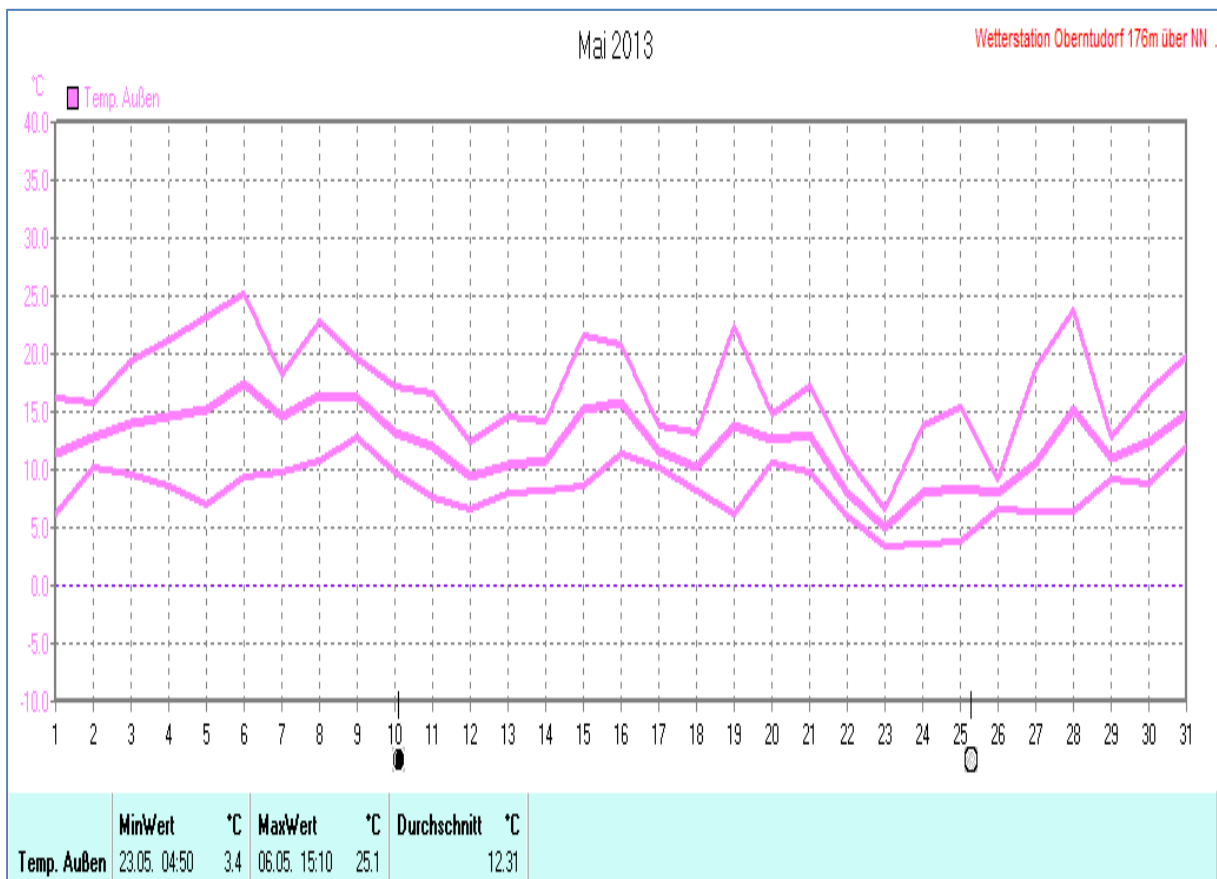
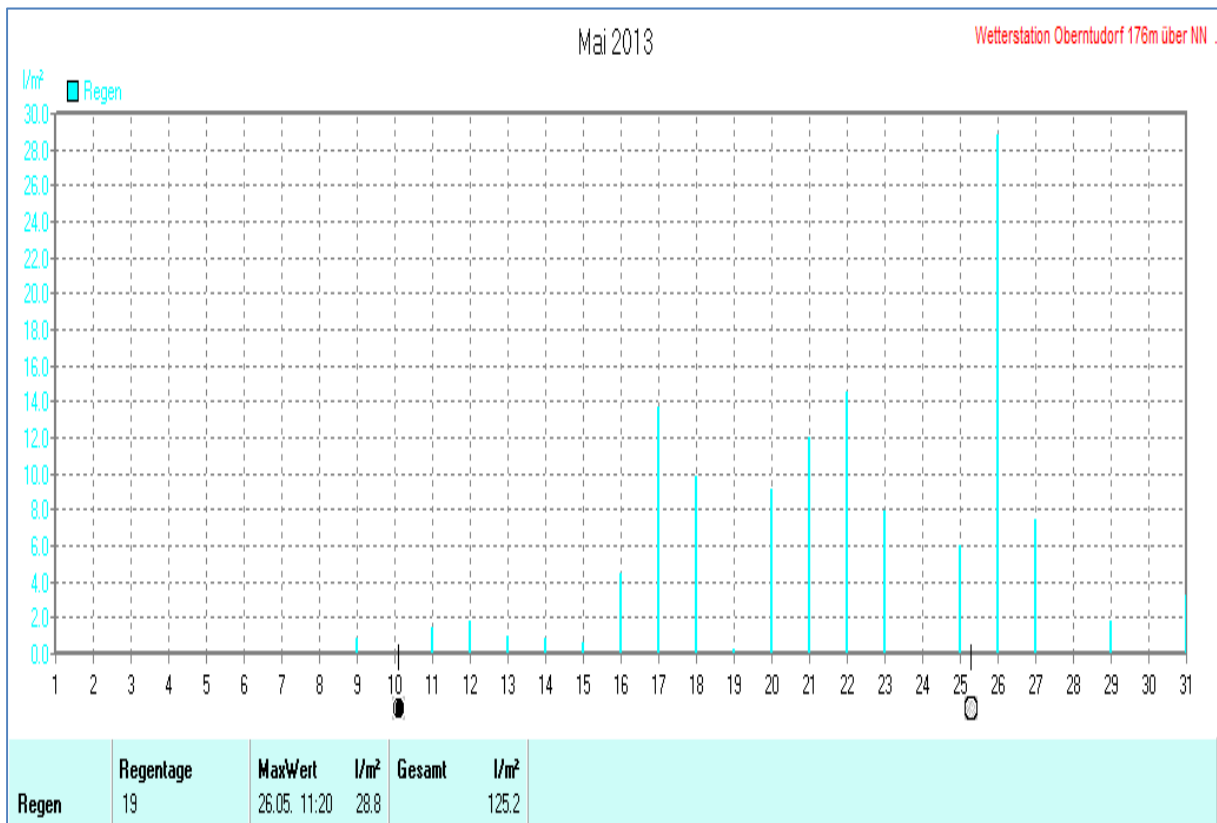
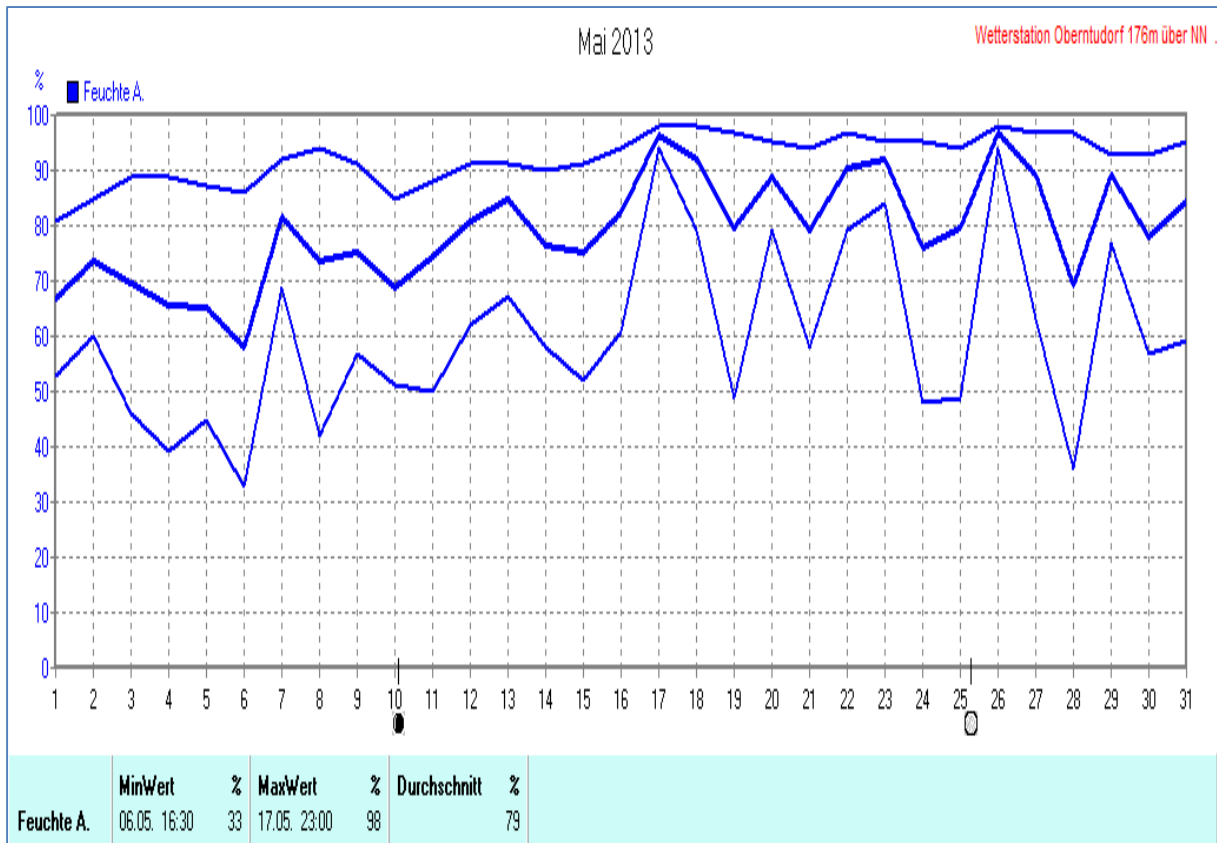


Wettertabelle und Grafiken Mai 2013 Station Oberntudorf

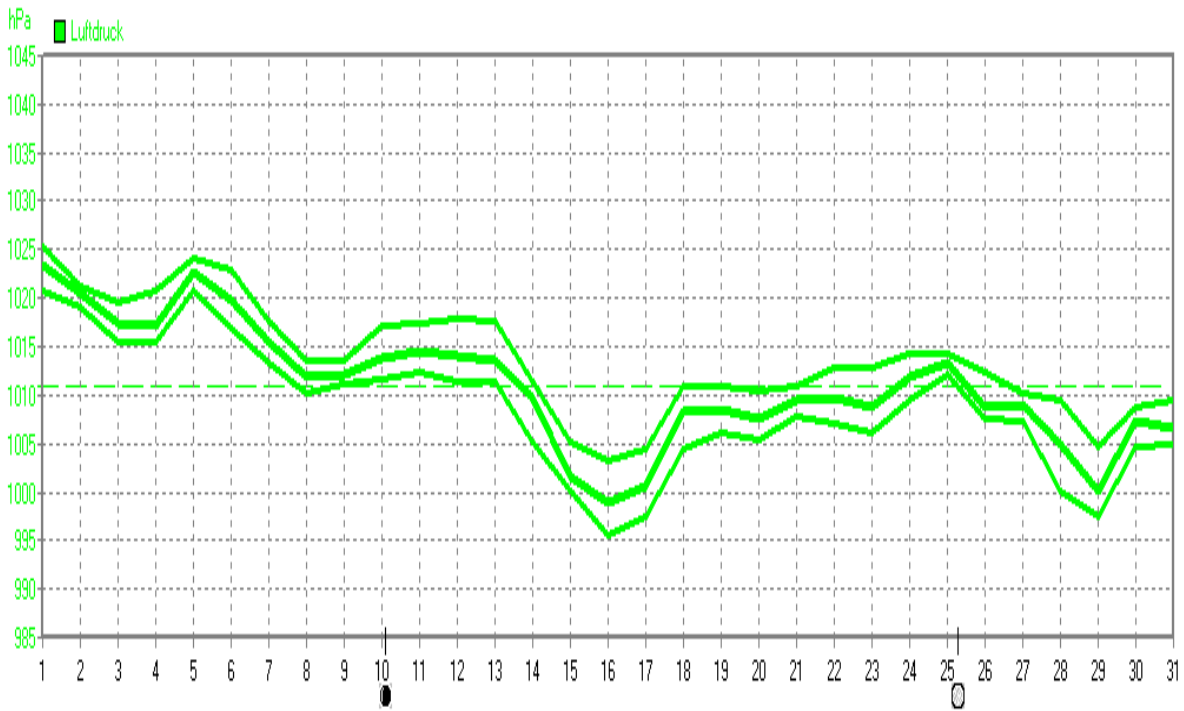
Wetterdaten Mai 2013 Station Oberntudorf							
Meßgröße	Minimum	Zeit	Datum	Maximum	Zeit	Datum	Durchschnitt
Temperatur Außen	3,4 °C	04:50	23.05.2013	25,1 °C	15:10	06.05.2013	12,3 °C
Temperatur Boden	4,4 °C	03:30	23.05.2013	22,2 °C	15:00	06.05.2013	11,8 °C
Taupunkt	1,5 °C	12:50	24.05.2013	16,5 °C	16:50	16.05.2013	8,4 °C
Windchill	0,1 °C	10:00	22.05.2013	24,4 °C	16:30	06.05.2013	12,0 °C
Luftfeuchte	33%	16:30	06.05.2013	98%	23:00	17.05.2013	79%
Luftdruck	995,5 hPa	16:30	16.05.2013	1025,4 hPa	07:00	01.05.2013	1011,0 hPa
Wind km/h				16,1 km/h	16:00	11.05.2013	2,8 km/h
Wind °				W-SW	16:00	11.05.2013	W
Windböen				43,5 km/h	16:00	11.05.2013	10,4 km/h
Regenmenge				28,8 l/m ²	11:20	26.05.2013	#125,200 l/m ²
Evapotransp.							#55,329 l/m ²
UV-Index				6,9 UV-I	13:00	19.05.2013	2,2 UV-I
Solar				1227 W/m ²	13:30	12.05.2013	192 W/m ²
Sonne h				14:10 h	21:00	19.05.2013	#206:30 h





Mai 2013

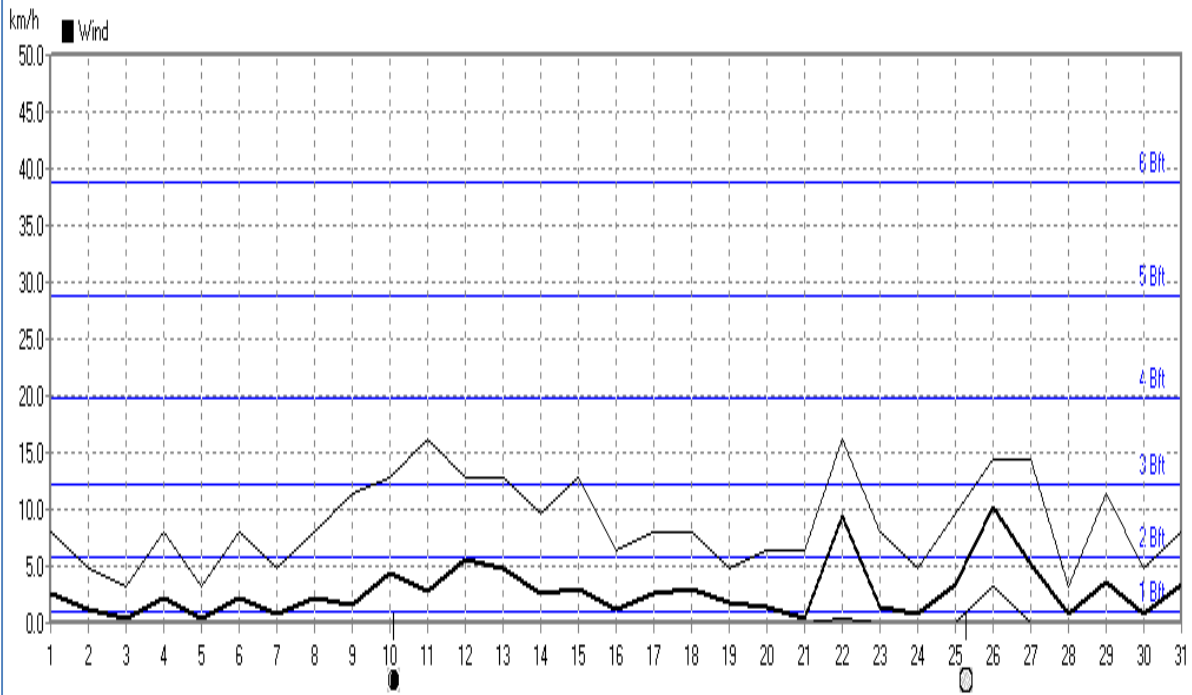
Wetterstation Oberntudorf 176m über NN



	MinWert	hPa	MaxWert	hPa	Durchschnitt	hPa
Luftdruck	16.05. 16:30	995.5	01.05. 07:00	1025.4		1011.0

Mai 2013

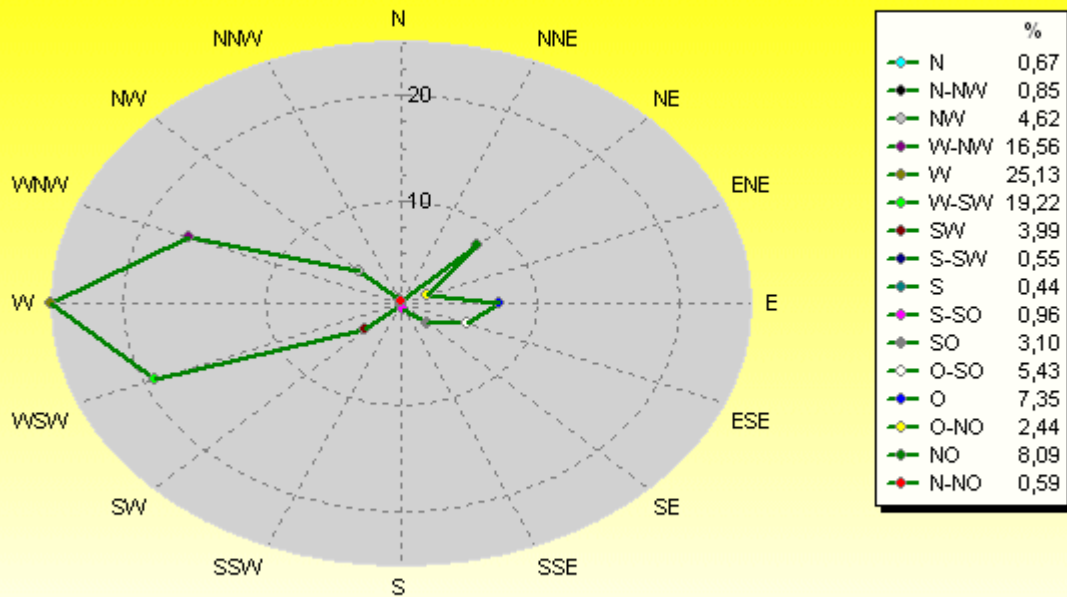
Wetterstation Oberntudorf 176m über NN



	MinWert	km/h	MaxWert	km/h	Durchschnitt	km/h
Wind	01.05. 00:00	0.0	11.05. 16:00SW	16.1	7745.2 km	2.8

Verteilung Windrichtung Mai 2013

33154 Salzkotten-Oberntudorf, NRW

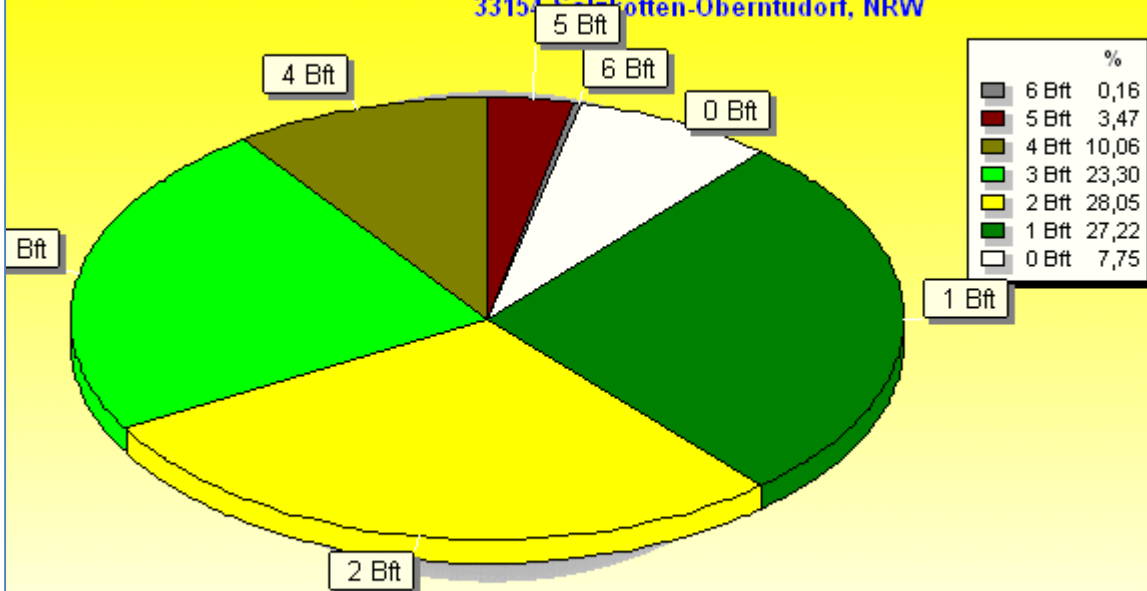


2706 / 1758 Werte -> 39.4% Windstille - Ø 2,8km/h - Max. 43,5km/h = Windböen - 7745.2 km

© WzWin32 - Wetterstation Oberntudorf 176m über NN - © 1999-2013 Jürgen Pinger - Davis VantagePro2Plus

Windböen: Verteilung Windstärke Mai 2013

33154 Salzkotten-Oberntudorf, NRW

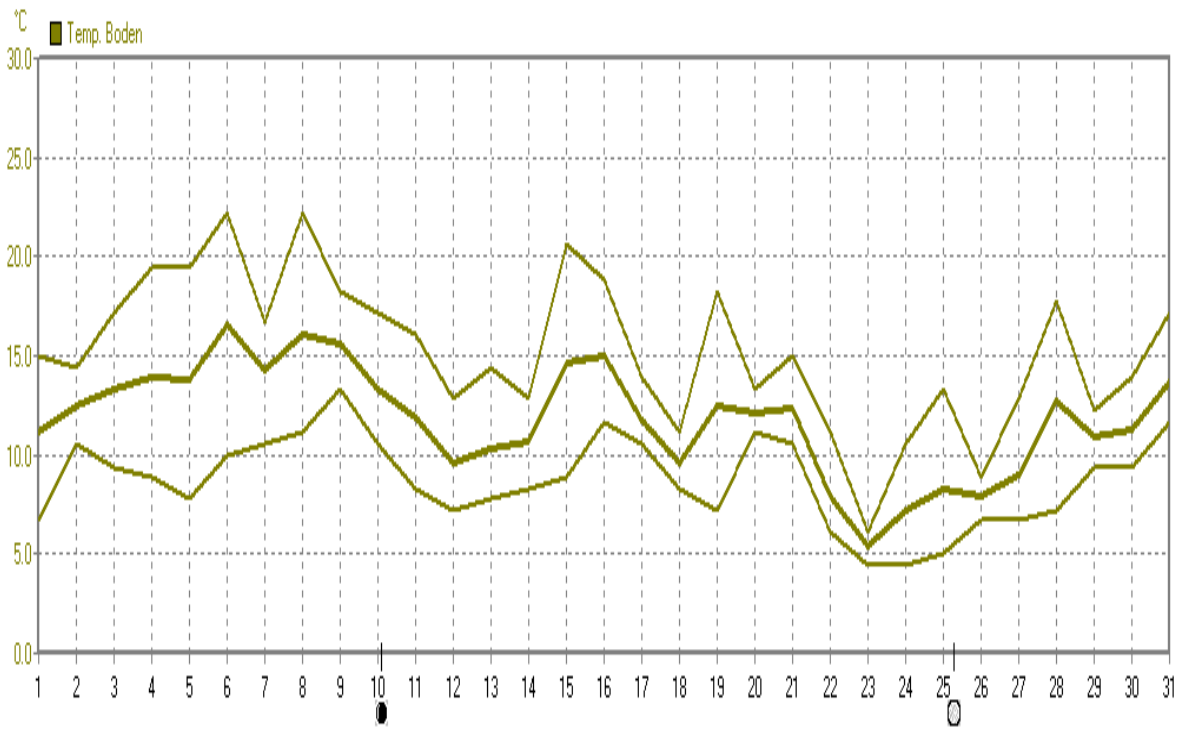


4464 Werte - Ø 10,4km/h - Max. 43,5km/h = Windböen - 7745.2 km

© WzWin32 - Wetterstation Oberntudorf 176m über NN - © 1999-2013 Jürgen Pinger - Davis VantagePro2Plus

Mai 2013

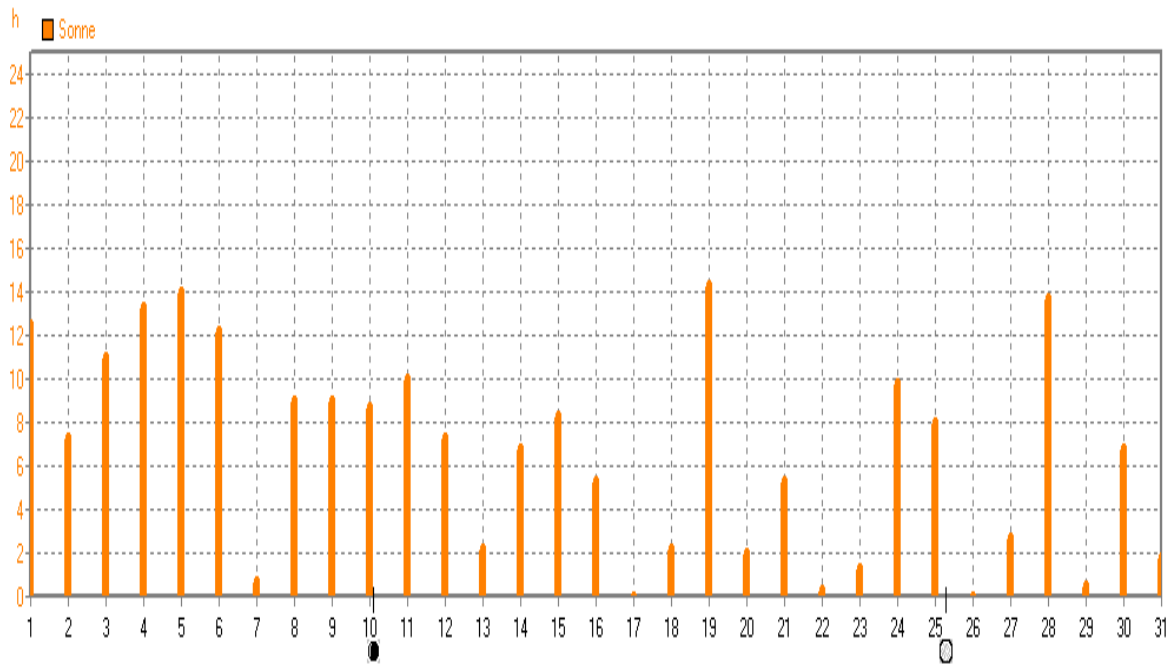
Wetterstation Oberntudorf 176m über NN



Temp. Boden	MinWert	°C	MaxWert	°C	Durchschnitt	°C
	23.05. 03:30	4.4	06.05. 15:00	22.2		11.78

Mai 2013

Wetterstation Oberntudorf 176m über NN



Sonne	MaxWert	h	Durchschnitt	h
	19.05. 21:00	14.17	206:30 h	7